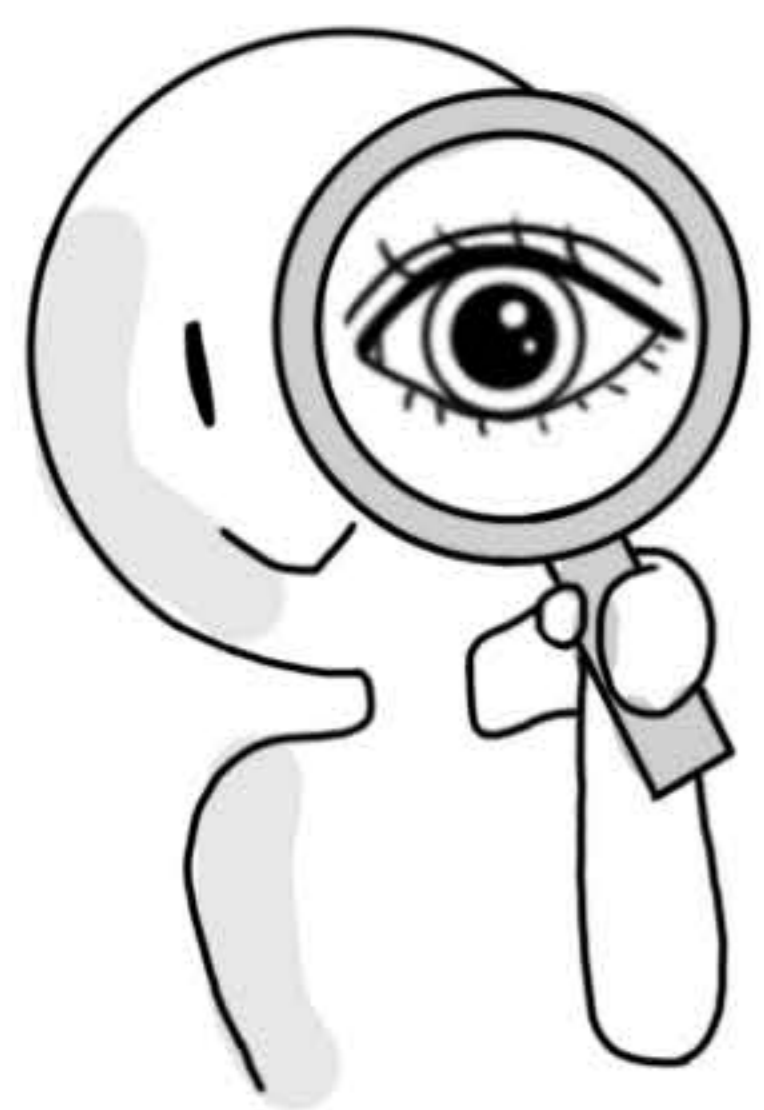


環境政策・計画学科ってこんなところ!

社計3年目の
私か"思う"

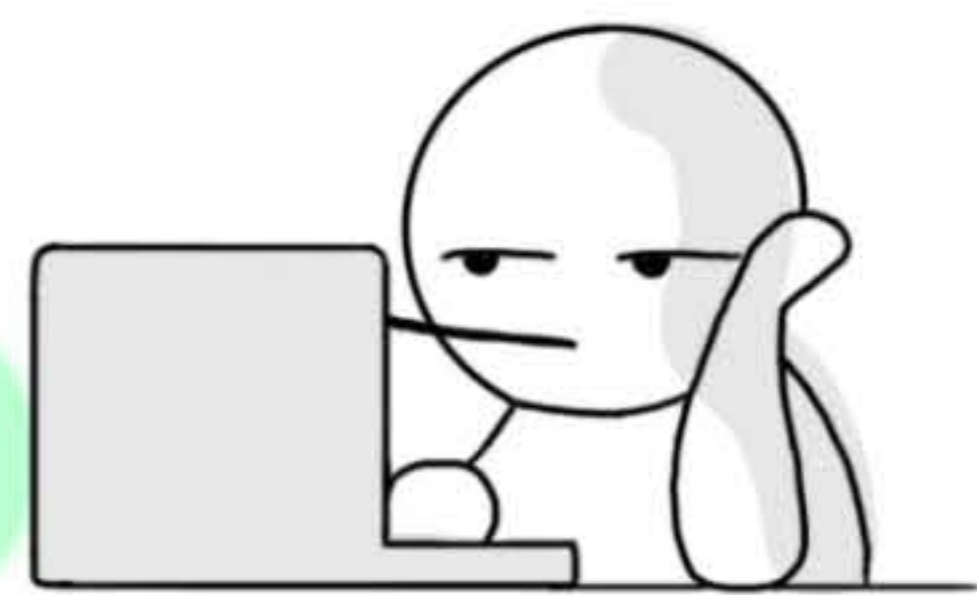
学科のコンセプト

「クリエイティブで、
「おもしろい」



答えを探すな。
問題を探せ。

今は「クリック」で
答えが出てくる時代...



なんかちょっとつまんない?

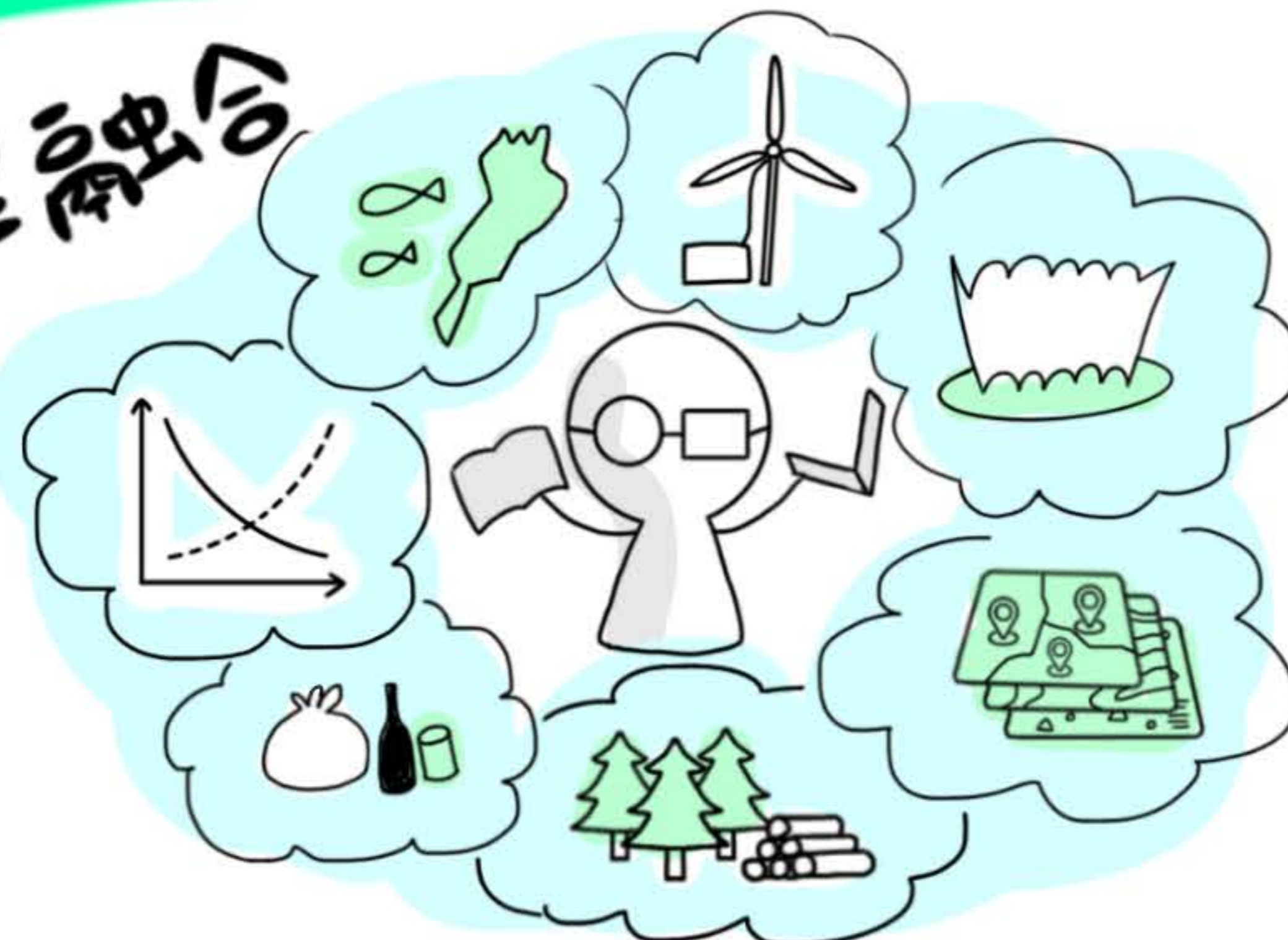


だから
現場に飛び出して
見て、触れて、話して、

“問題”を自分で発見
自ら挑む!

学科の特徴

文理融合



文系理系問わず、学べる分野が幅広い!
問題解決には文理どちらの思考も大切です。

グループワーク



プレゼン



を取り入れた授業が多い!
社会で役立つ実践的なスキルが身につく



社計って
何の鬼が強
しってるの?

ってよく聞かれるけど

困ったら

色々!

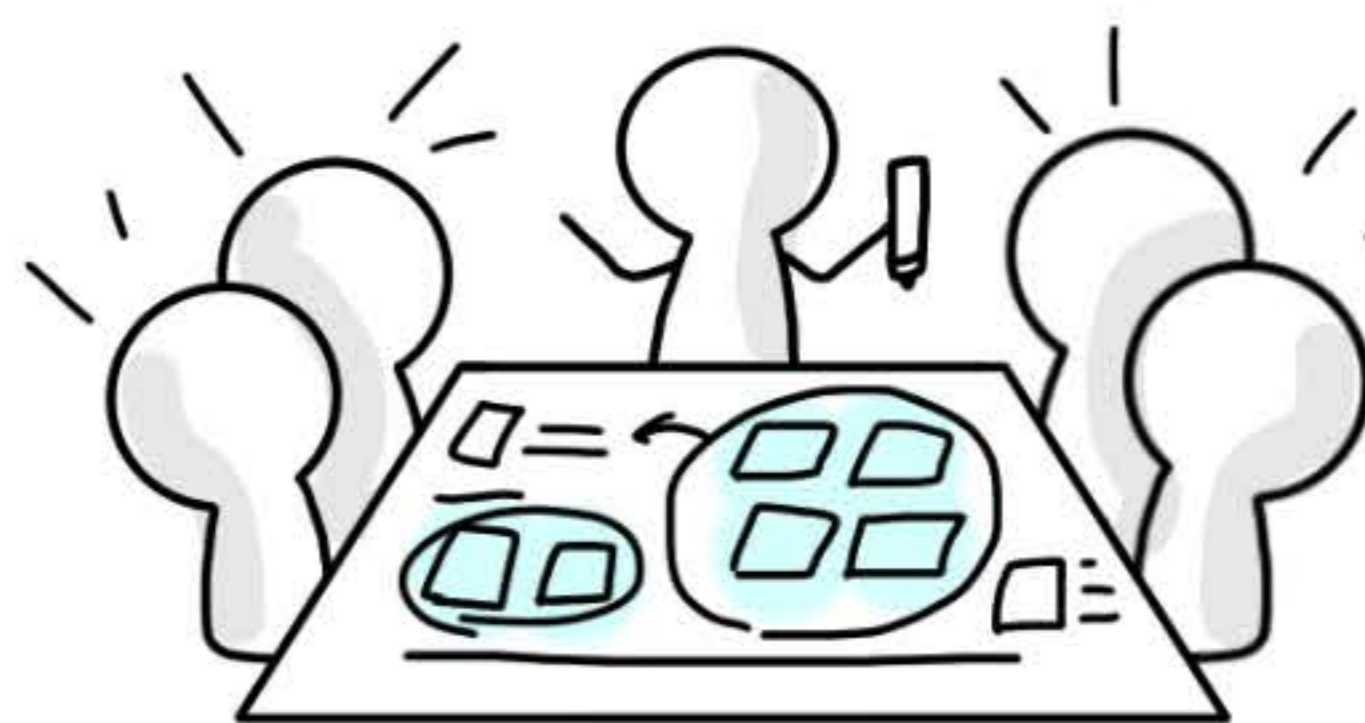
と答えよう。



こんな授業があります

オズ×

ファシリテーション技法演習



話し合いの
プロになろう!
難しくても身につく
ものは大きい

政策・計画施設演習

OB・OGさんや
社会人の方々から
話を聞いて、なりたい
自分を見つけよう

野外に
出ることも!



理系っぽい



●応用数学
数学女子き
集まれ!

●応用統計学
データ分析を
極める

文系っぽい

●市民参加討論
大切なのは
ケーススタディ

●経済学
計算だけじゃ
ないんです

