

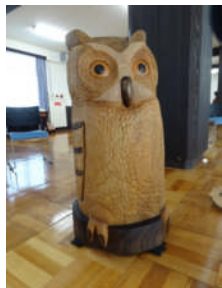
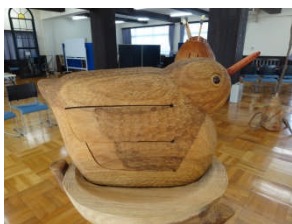


# くつき・音のワークショップ

～ くつきの森の中で自然を感じて  
表現することを楽しみませんか～



◇ 主催：ワークショップ音景色



滝英夫さんの作品

## 「音のワークショップ」とは……

音を切り口にして森との交流を  
多彩なゲストとプログラムで楽しむワークショップ  
日常のよろいを脱いで、森のいぶきを五感で感じ  
ゲストや参加者と一緒に表現することを共有します

## ◇日程

2015年3月21日(土)～22日(日) 1泊2日

集合 3/21 13:00 終了 3/22 15:30頃

## ◇ところ (裏面参照下さい)

高島市朽木麻生 くつきの森

【麻生里山センター やまね館】

## ◇ゲスト

遊木舎主宰音造形作家 滝 英夫 さん

音楽劇団てんてこ代表 河合 正雄 さん

リコーダー奏者 迫田 浩一 さん

滝英夫さんの作品



## ◇内容:

- ◆ オープニングコンサート
- ◆ 木の命を造形と音で表現する 作家滝英夫さんの作品で音遊び
- ◆ コ・ワーク 森の音探し、音マップづくり、手作り楽器など
- ◆ ナイトハイク&炎のおもてなし
- ◆ ジョイントコンサート・セッション みんなが森のミュージシャン
- ◆ その他 お楽しみ色々

◇ 参加費：1泊2日3食 おとな9,000円 こども7,000円

★1日だけの参加も可能です。参加費は参加時間に合わせて変わります。

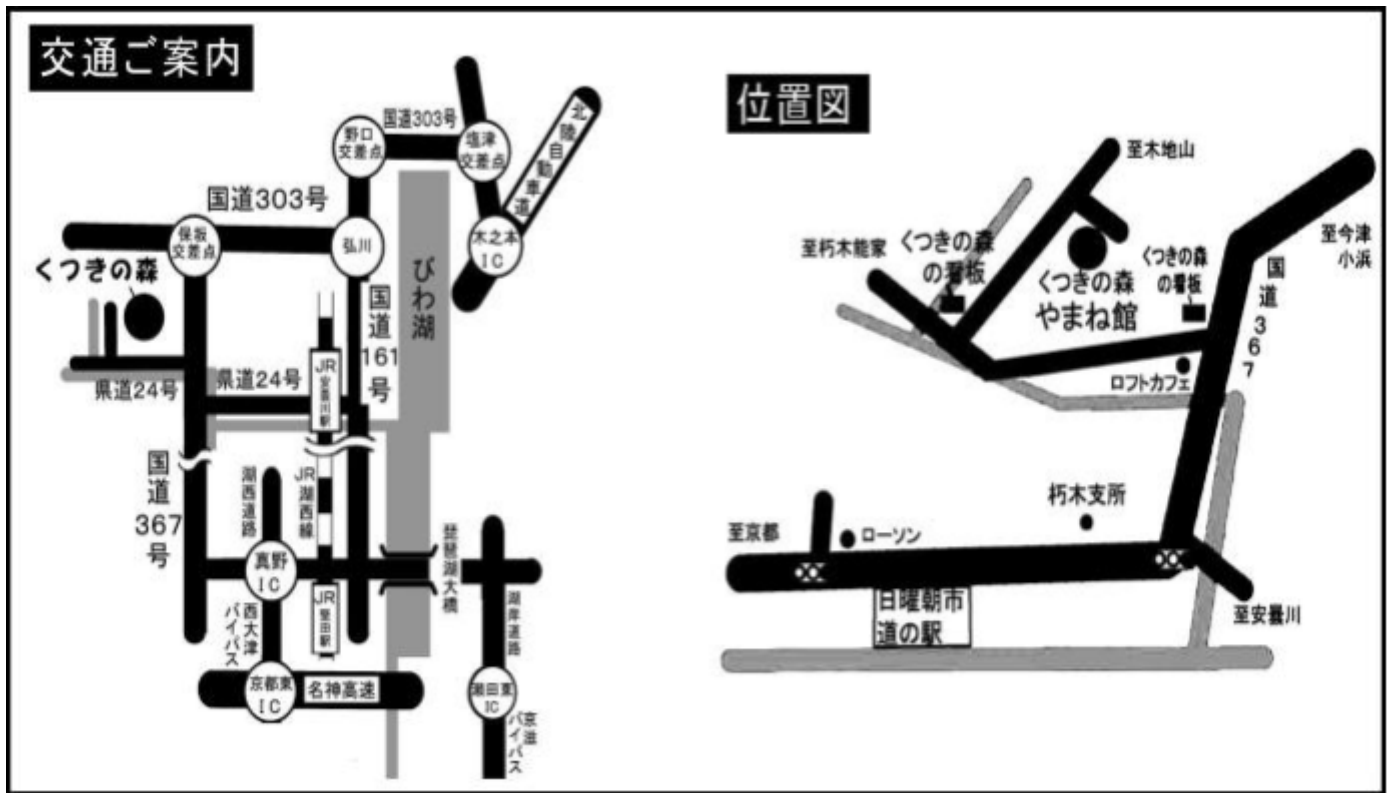


## ◇申し込み・問い合わせ先

裏面の申込用紙にご記入の上、下記までお申し込みください  
ワークショップ・音景色 海老沢  
〒520-1452 高島市朽木地子原207  
TEL/FAX: 0740-38-2228



◆くつきの森までのご案内◆



●京都、大阪方面からお越しの方

名神高速京都東インターより

湖西道路へ入り、「真野」で降り「伊香立」を経て国道367号に入り30kmほど北へ行きます。1時間30分ほどです

★NPO法人麻生里山センター 〒520-1451 滋賀県高島市朽木麻生443  
TEL.0740-38-8099 FAX.0740-38-8012

FAX参加申込書

ご住所: 〒	
お名前:	お名前:
連絡先tel:	fax:
◆グループでご参加の場合は、参加者のお名前をお書き下さい	
お名前:	お名前:
お名前:	お名前:

お申込みFAX番号 0740-38-2228 (海老沢)

※お申し込みいただいた個人情報は、WS開催目的以外の用途では使用しません。